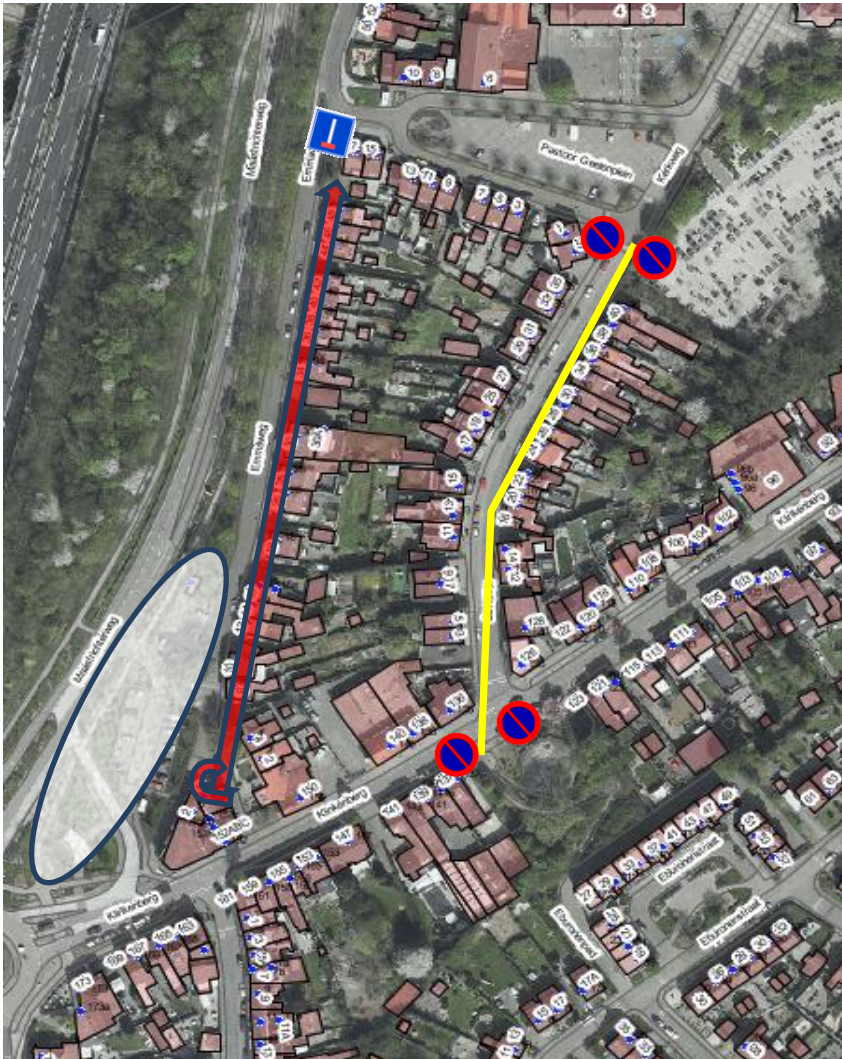



Tijdelijke verkeersmaatregelen Emmaweg/Kerkweg i.v.m. aanleg Bergbezinkbassin Witte Hoek Rothem

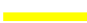


 = Emmaweg: tijdelijke opheffing eenrichtingsverkeer met draaipunt ter hoogte van huisnummer 8. Het verbindingsweggetje tussen de Emmaweg en Maastrichterweg is afgesloten en kan alleen als draaipunt worden gebruikt. De Emmaweg is dus tijdelijk doodlopend voor autoverkeer.



= draaipunt Emmaweg



 = Kerkweg: tijdelijk parkeerverbod aan beide kanten, met uitzondering van de parkeervakken die tijdelijk worden aangebracht aan de westzijde van de Kerkweg.



= Globale aanduiding werkgebied annemer